



Condizioni delle reti stradali e Digital Social Innovation

dalla Regione Marche – Ancona, mercoledì 7 giugno 2017 06:51

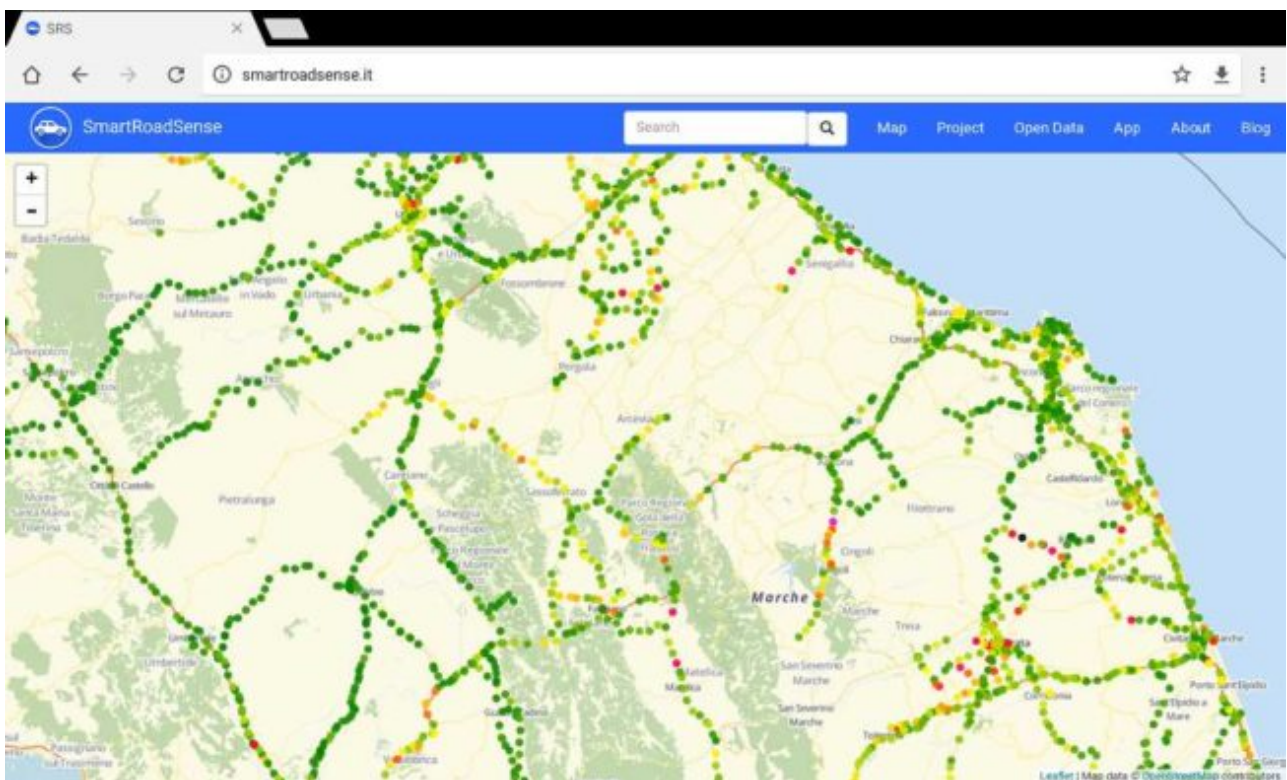
Parte la sperimentazione regionale del progetto Crowd4Roads

Uno degli obiettivi del progetto europeo [Crowd4Roads](#), coordinato dall'Università di Urbino e di cui Regione Marche è partner, è quello di sperimentare l'innovativo sistema [SmartRoadSense](#) (SRS), che sfrutta gli smartphone per raccogliere dati precisi sulle condizioni delle strade.

L'utilizzo dell'App **SmartRoadSense** è semplice ed intuitivo: basta cercarla in [Google Play](#) o in [Apple Store](#) ed installarla sul proprio telefono/tablet Android o IOS. Una volta lanciata e configurata per il primo utilizzo, si avvia e si ferma semplicemente premendo un bottone. Quando attiva, l'app è in grado di **rilevare**, grazie agli accelerometri dello smartphone, **la qualità del manto stradale** che si sta percorrendo mentre si è alla guida di un'autovettura o di una moto (o durante una corsa in autobus).

Guarda il Video

I dati anonimi rilevati vengono comunicati via internet (in tempo reale o, se impostato, anche solo successivamente in presenza di una connessione WiFi) ai server riceventi sul cloud di Regione Marche.



mapSRS

Le condizioni delle strade percorse vengono quindi visualizzate in una **mappa grafica e navigabile**, pubblicata sul sito www.smartroadsense.it, dove la colorazione delle strade, dal verde al rosso, indica rilevazioni ottimali piuttosto che critiche. I dati rilevati sono anche disponibili in formato aperto (open data).

Dopo una prima fase interna di test, **la sperimentazione è ora aperta alla partecipazione di tutti i cittadini** che intendano contribuire ad evidenziare le priorità di intervento nella manutenzione della pavimentazione stradale.

Per ottenere rilevazioni più precise è meglio se il dispositivo mobile sia agganciato rigidamente alla vettura (supporti di fissaggio frontali, tappetini antiscivolo per cruscotto, agganci con calamita, staffe con ventose per parabrezza, ...).

Al progetto C4Rs partecipano anche partner europei: oltre all'Italia, entreranno presto nelle mappe di SRS la Francia, la Grecia, la Gran Bretagna e la Romania.