



VIALE REGINA ELENA, 299 - 00161 ROMA

Rapporto sull'influenza A(H1N1) in Italia al 6 settembre 2009

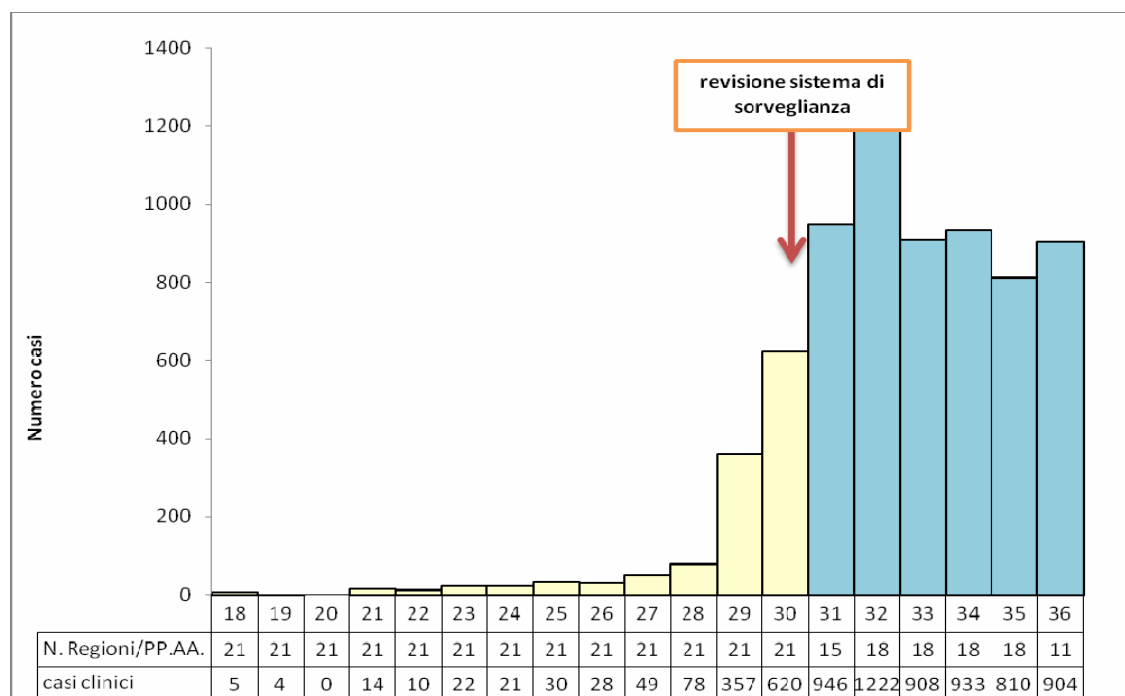
9.9.2009

Sommario dei casi dal 1 maggio al 6 settembre 2009
Totale casi → 6.961 casi
Casi confermati → 2.186 casi
Decessi → 1 caso

Introduzione. La sorveglianza nazionale dell'influenza A(H1N1) si è basata sulla segnalazione individuale dei casi che venivano tutti confermati dal Centro Nazionale Influenza presso l'Istituto Superiore di Sanità fino al 26 luglio 2009.

Successivamente, le modalità operative per la sorveglianza epidemiologica e la conferma dei casi sono state aggiornate (nota circolare DGPREV/V/34102/1.4c.a.9). Dal 27 luglio, la diagnosi di influenza da virus A(H1N1) si basa sul solo criterio clinico e i casi vengono segnalati settimanalmente in forma aggregata dalle Regioni/PP.AA. La conferma dei casi viene effettuata su un campione dei casi notificati settimanalmente.

Figura 1. Numero di casi in Italia per settimana (dal 1 maggio al 6 settembre 2009)



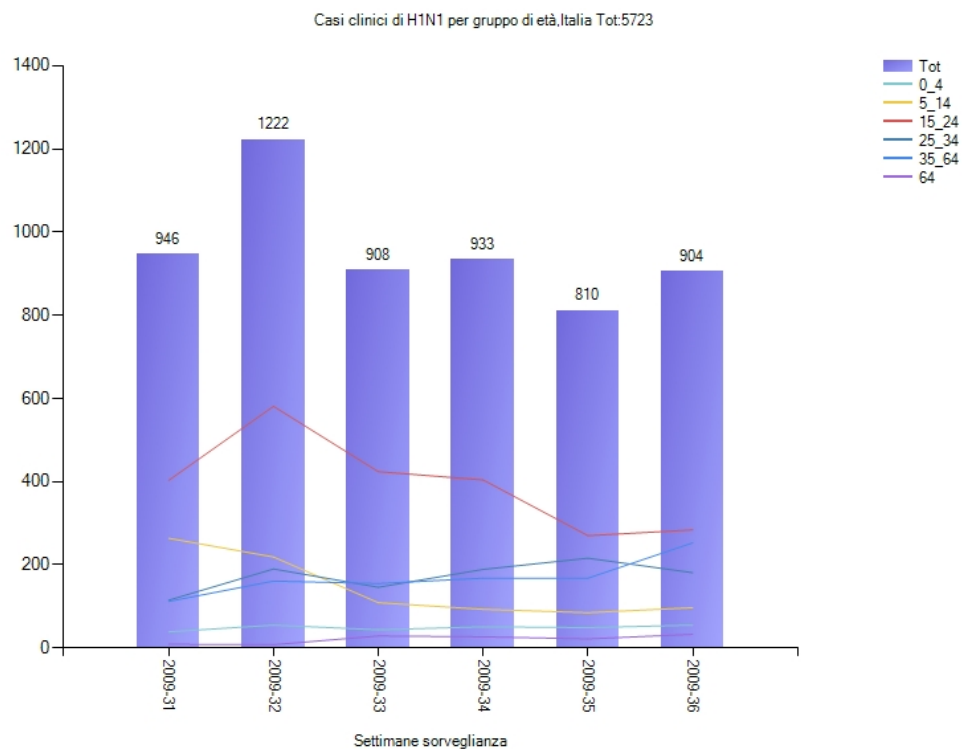
Nelle tabelle successive viene riportato il totale dei nuovi casi clinici segnalati settimanalmente in forma aggregata dalle Regioni/PP.AA. a partire dal 27 luglio e per ogni settimana vengono riportati anche i casi confermati, ospedalizzati e deceduti, già inclusi nel totale dei casi clinici.

Tab 1. Distribuzione per età del totale dei casi segnalati (dal 27 luglio al 6 settembre 2009)

	0_4	5_14	15_24	25_34	35_44	45_54	55_64	>64	Non Noto	Tot
Clinici	293	866	2366	1037	506	359	152	128	15	5723
- Confermati	26	159	454	145	69	69	20	6	0	948
- Ricoverati	28	38	130	61	38	46	26	26	0	393
- deceduti	0	0	0	0	0	1	0	0	0	1

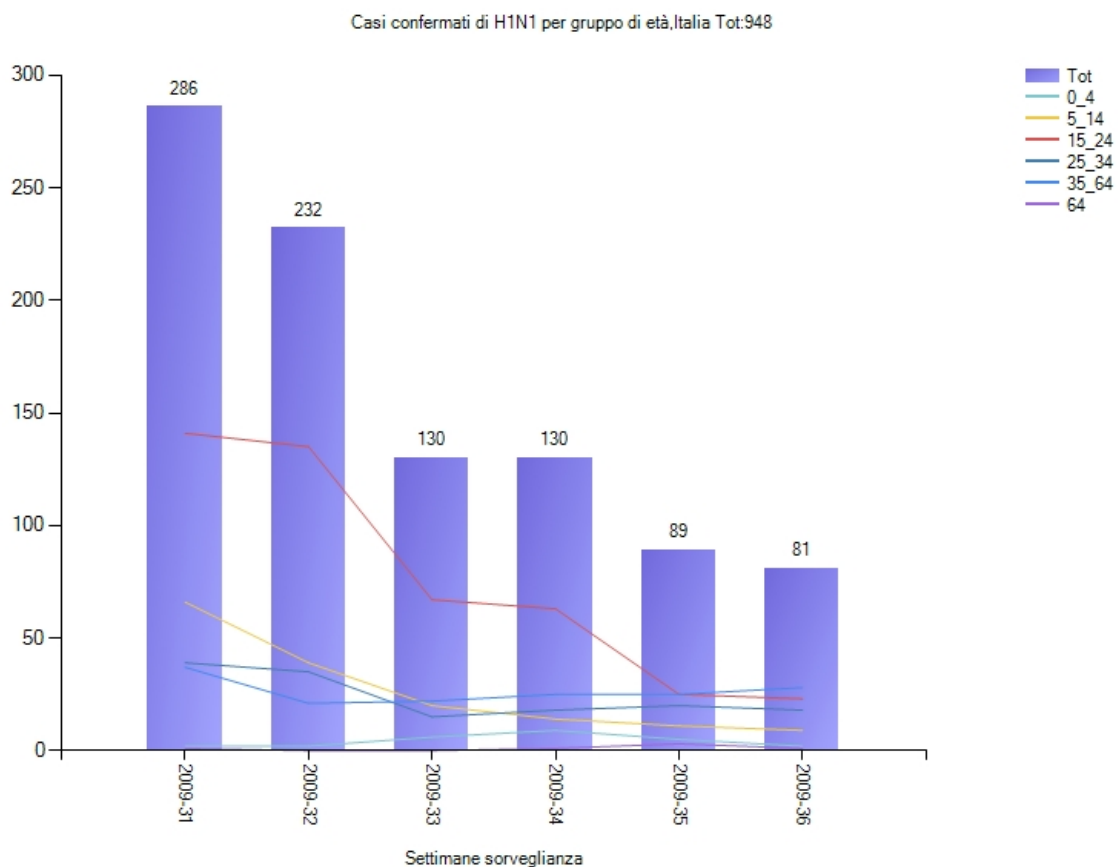
Settimana	0_4	5_14	15_24	25_34	35_44	45_54	55_64	> 64	Non Noto	Tot
2009-31										
Nuovi	39	264	403	115	55	46	11	9	4	946
confermati	2	66	141	39	22	12	3	1	0	286
Ospedalizzati	3	7	20	8	2	2	1	2	0	45
Decessi	0	0	0	0	0	0	0	0	0	0
2009-32										
Nuovi	55	219	581	190	77	59	25	8	8	1222
Confermati	2	39	135	35	7	9	5	0	0	232
Ospedalizzati	3	12	37	9	5	5	3	0	0	74
Decessi	0	0	0	0	0	0	0	0	0	0
2009-33										
Nuovi	44	109	424	146	73	58	24	29	1	908
confermati	6	20	67	15	12	8	2	0	0	130
Ospedalizzati	4	5	17	5	6	12	4	2	0	55
Decessi	0	0	0	0	0	0	0	0	0	0
2009-34										
Nuovi	51	93	404	189	76	66	26	27	1	933
Confermati	9	14	63	18	8	14	3	1	0	130
Ospedalizzati	5	8	18	13	6	7	6	5	0	68
Decessi	0	0	0	0	0	0	0	0	0	0
2009-35										
Nuovi	49	85	270	216	90	54	24	22	0	810
confermati	5	11	25	20	8	14	3	3	0	89
Ospedalizzati	3	3	19	12	7	9	4	6	0	63
Decessi	0	0	0	0	0	0	0	0	0	0
2009-36										
Nuovi	55	97	284	181	135	76	42	33	1	904
Confermati	2	9	23	18	12	12	4	1	0	81
Ospedalizzati	10	3	19	14	12	11	8	11	0	88
Decessi	0	0	0	0	0	1	0	0	0	<u>1</u>

Figura 2. Casi clinici di influenza A/H1N1 in Italia per classi di età (dal 27 luglio al 6 settembre 2009)



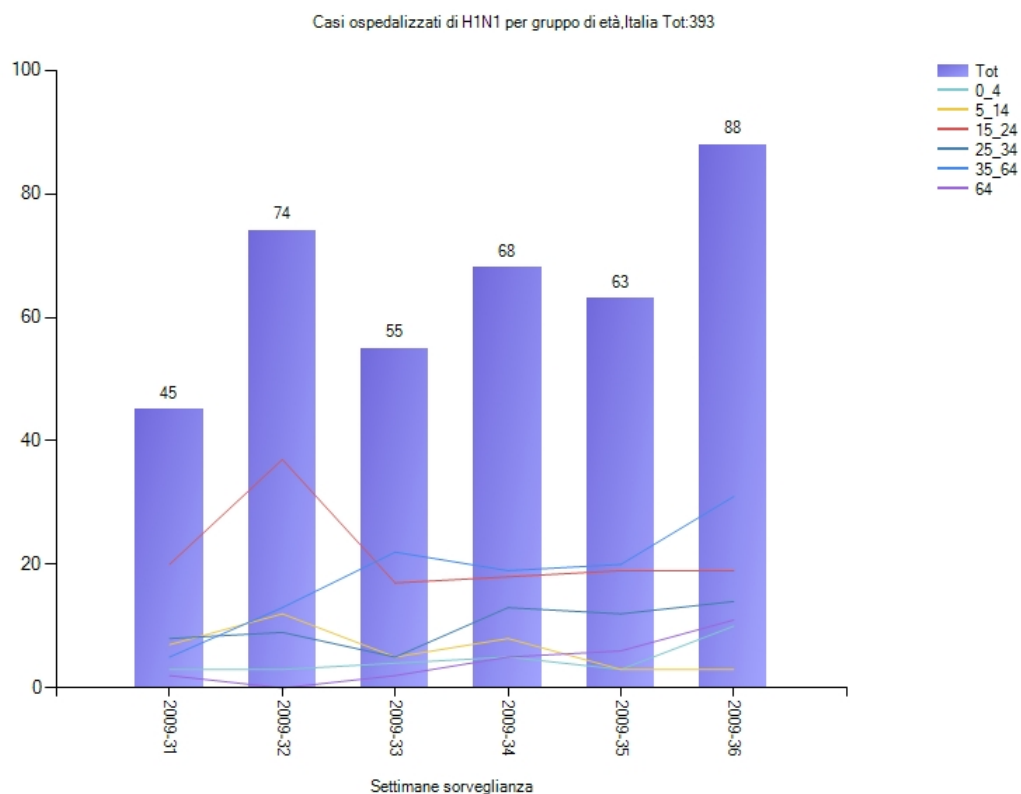
Settimana	0_4	5_14	15_24	25_34	35_44	45_54	55_64	> 64	Non Noto	Tot
2009-31	39	264	403	115	55	46	11	9	4	946
2009-32	55	219	581	190	77	59	25	8	8	1222
2009-33	44	109	424	146	73	58	24	29	1	908
2009-34	51	93	404	189	76	66	26	27	1	933
2009-35	49	85	270	216	90	54	24	22	0	810
2009-36	55	97	284	181	135	76	42	33	1	904

Figura 3. Conferme di influenza A/H1N1 in Italia per classi di età (dal 27 luglio al 6 settembre 2009)



Settimana	0_4	5_14	15_24	25_34	35_44	45_54	55_64	> 64	Non Noto	Tot
2009-31	2	66	141	39	22	12	3	1	0	286
2009-32	2	39	135	35	7	9	5	0	0	232
2009-33	6	20	67	15	12	8	2	0	0	130
2009-34	9	14	63	18	8	14	3	1	0	130
2009-35	5	11	25	20	8	14	3	3	0	89
2009-36	2	9	23	18	12	12	4	1	0	81

Figura 4. Casi ospedalizzati di influenza A/H1N1 in Italia per classi di età (dal 27 luglio al 6 settembre 2009)



Settimana	0_4	5_14	15_24	25_34	35_44	45_54	55_64	> 64	Non Noto	Tot
2009-31	3	7	20	8	2	2	1	2	0	45
2009-32	3	12	37	9	5	5	3	0	0	74
2009-33	4	5	17	5	6	12	4	2	0	55
2009-34	5	8	18	13	6	7	6	5	0	68
2009-35	3	3	19	12	7	9	4	6	0	63
2009-36	10	3	19	14	12	11	8	11	0	88

Figura 5. Casi di influenza A/H1N1 in Italia per Regione/PP.AA (dal 27 luglio al 6 settembre 2009)

